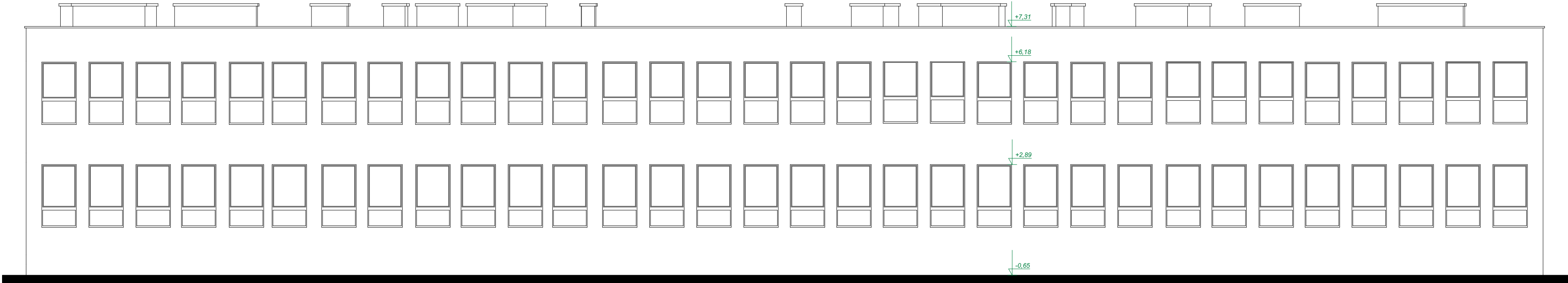


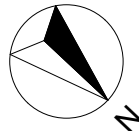
ELEWACJA PÓŁNOCNO - WSCHODNIA



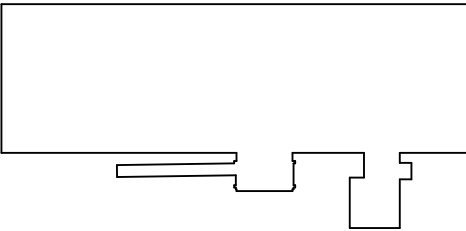
ELEWACJA POŁUDNIOWO - ZACHODNIA



ELEWACJE
PŁÓNOCNO - WSCHODNIA
POŁUDNIOWO - ZACHODNIA



SCHEMAT BUDYNKU



Jednostka projektowa: CANEA CANEA Inżynieria i Komputery - Artur Polakowski 25-035 Kielce, Al. Legionów 3/4 tel: (41) 344-7000; fax: (41) 344-77-80; e-mail: biuro@canea.com.pl		
Inwestor: WOJEWÓDZKI SZPITAL ZESPOŁONY W KIELCACH		
Temat: INWENTARYZACJA BUDYNKÓW WOJEWÓDZKIEGO SZPITALA ZESPOŁONEGO W KIELCACH		
Zadanie: INWENTARYZACJA BUDYNKU NR 2 PRZYCHODNI SPORTOWEJ		
Adres obiektu:	Kielce, ul. Artwińskiego 1	
Rewizja: A	Branża: ARCHITEKTURA	
Nr proj.: 15-03-01	Etap: INWENTARYZACJA BUDOWLANA	
Data: 03.2015		
FUNKCJA	NAZWISKO	PODPIS
Opracował:	mgr inż. Artur Polakowski nr upr. SWK/0083/P00K/05	
Tytuł: ELEWACJE PŁÓNOCNO - WSCHODNIA POŁUDNIOWO - ZACHODNIA		Skala: 1:100 Rys.: INW-006